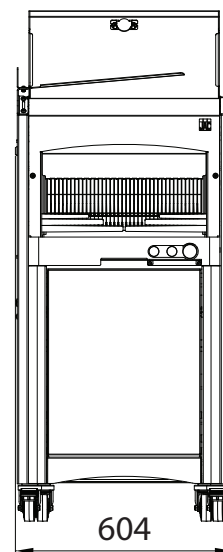
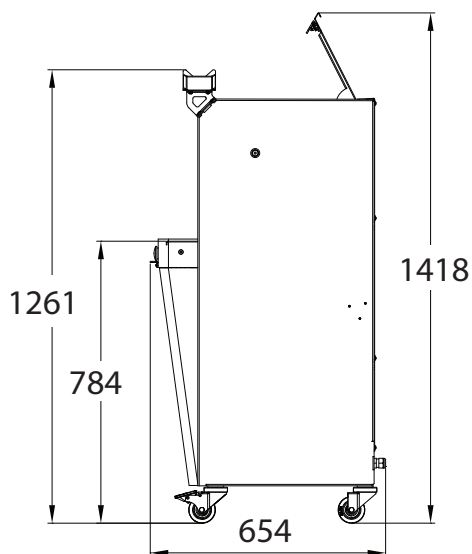


Автоматические хлеборезки рамочной конструкции

FACE+

- ✓ Уменьшенная толщина для минимизации габаритов
- ✓ Максимальная безопасность благодаря задней крышке, запускающей процесс нарезки
- ✓ Съёмный и эргономичный бак для сбора крошек
- ✓ Цикл автоматической нарезки для простоты использования и оптимальной организации рабочего времени
- ✓ Бесшумная работа

До 250 нарезок/час





Intelligent Slicing Concept (концепция интеллектуальной нарезки) (патент JAC)

Система автоматического контроля нарезки хлеба в зависимости от его консистенции. Позволяет одинаково хорошо нарезать воздушный, хрустящий или плотный хлеб.



Задняя защитная крышка
Закрытие крышки запускает процесс нарезки, а ее открытие происходит автоматически после нарезки.

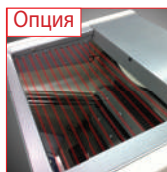


Съемный бак для сбора крошек
Доступ к нему обеспечивается откидыванием передней дверцы при помощи гидроцилиндров. Емкость 18 л.



Опция

Переключатель давления
Позволяет работать в режиме низкого, высокого давления или автоматической регулировки (ISC).



Опция

Световое защитное ограждение
Расширенный доступ с сохранением оптимальной степени безопасности.



Опция


Счетчик ежедневной наработки
Информирует пользователя о количестве нарезанных буханок для контроля периодов технического обслуживания.




Версия со смазкой

Система микронизированной смазки ножей «М» для нарезки хлеба с высоким содержанием ржи или липкого мякиша.

Система, разработанная компанией JAC, обеспечивает минимальный расход масла (120 мл/1000 буханок) и высокое качество нарезки.

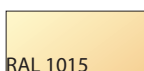
| ХАРАКТЕРИСТИКИ | FACE+ 450 | FACE+ 450M  |
|---|----------------|--|
| Максимальные размеры хлеба (ДхШхВ) в см | 44 x 31 x 16 | 44 x 30 x 16 |
| Мощность мотора в кВт | 0,49 | 11 |
| Вес нетто в кг | 155 | 160 |
| Тип ножа и размеры в мм | Сталь 13 x 0,5 | Тефлоновый 13 x 0,5 |
| Счетчик ежедневной наработки | | • |

| НА ВЫБОР | FACE+ 450 | FACE+ 450M  |
|---------------------------|---|--|
| Толщина ломтя в мм | 9—18 | 9—12 |
| Высота толкателя хлеба | Сверхнизкий (50 мм) Низкий (80 мм) Высокий (100 мм) | Misch (80 мм) |
| Тип мотора | 230 В однофазный 230 В трехфазный 400 В трехфазный | 400 В трехфазный |
| Выбор стандартных цветов* | • | • |

ОПЦИИ

| | | |
|------------------------------|---|---|
| Усиленный мотор | • | |
| Световое защитное ограждение | • | • |
| Подъем на 4 см | • | • |
| Переключатель давления | • | • |
| Счетчик ежедневной наработки | • | |
| Двойная толщина ломтя | • | |
| Специальный цвет | • | • |
| Специальные ножи | • | |

*СТАНДАРТНЫЕ ЦВЕТА



RAL 1015



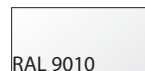
RAL 3013



RAL 9005



RAL 9006



RAL 9010

РУССКИЙ ПРОЕКТ®
WWW.RP.RU